

LE COMPOSTAGE

Édition 2021

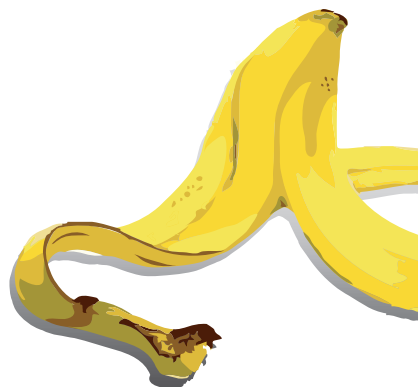
GUIDE PRATIQUE

Le compostage...
un geste fertile !



SOMMAIRE

- Qu'est-ce que le compostage ?
- Produire son compost
- Avantages du composteur
- Installation du composteur
- Quels déchets composter ?
- Les 5 étapes du compostage
- Problèmes et solutions
- Utilisation du compost
- La méthode du paillage





QU'EST-CE QUE LE COMPOSTAGE ?

Le compostage est une technique qui reproduit le cycle naturel de décomposition de la matière organique, tel qu'il se passe en forêt.

Au cours du processus de compostage, les micro-organismes (bactéries, champignons...) et d'autres organismes de plus grande taille (acariens, vers de terre, insectes...) transforment ces déchets organiques en compost, un engrais idéal pour vos fleurs, votre potager et votre pelouse.



Le processus de compostage qui entraîne une hausse de température se fait en présence d'eau et d'oxygène, éléments indispensables pour que les déchets organiques se décomposent correctement.



PRODUIRE SON COMPOST

4 bonnes raisons de composter à la maison :

- 1. Agir en éco-citoyen** en limitant la quantité d'ordures ménagères à collecter, à transporter et à incinérer. Environ 30 % des déchets ménagers sont des déchets organiques qui se décomposent facilement.
- 2. Produire un engrais 100% naturel** et gratuit. Le compost améliore la structure du sol, apporte les éléments indispensables au développement des plantes, favorise l'activité biologique du sol et limite les maladies des plantes.
- 3. Lutter contre l'appauvrissement de sa terre** en matière organique et en éléments minéraux
- 4. Maintenir l'humidité** du sol



En moyenne, 150 kg de déchets par an et par foyer peuvent être compostés.

INFOS PRATIQUES

Comment se procurer un composteur ?

Nous vous invitons à appeler le 0800 04 13 11 afin de fixer un RDV pour le retrait du composteur au magasin de la CoVe.

les différents composteurs à prix bonifiés (voir ci-contre)

- composteur de 300 litres en bois ou en plastique à 20 euros ;
- composteur de 600 litres en bois ou en plastique à 25 euros.

Un doute ? Une question ? Composez-le...
ou rendez-vous sur Internet: lacove.fr

0 800 04 13 11

Service & appel
gratuits



AVANTAGES DU COMPOSTEUR

Le compostage en tas se pratique depuis toujours, mais le composteur qui vous est remis par la CoVe présente plusieurs avantages :

- Une accélération du compostage.
- Une protection contre les aléas du climat.
- Une protection contre les animaux.
- Un équipement esthétique.



Composteurs en plastique de 300 et 600 litres



INSTALLATION DU COMPOSTEUR

- Proche de l'habitation (pour faciliter l'apport des déchets).
- Au contact direct de la terre ameublie (facilite la circulation des organismes entre le sol et les matières en décomposition).
- À l'abri du vent (derrière une haie).
- À un endroit ombragé (sous un arbre...) pour éviter le dessèchement.
- Sur un endroit plat pour éviter l'accumulation d'eau et le lessivage.



Composteurs en bois de 300 et 600 litres

QUELS DÉCHETS CO

Déchets de cuisine

- Coquilles d'œufs écrasées
- Toutes les épluchures
- Restes de fruits et de légumes
- Sachets de thé
- Agrumes (coupés fins et en faible quantité)
- Marc et filtres à café
- Restes de repas (sans sauce)
- Coquillages broyés
- Algues
- Pain rassis



Déchets de jardin

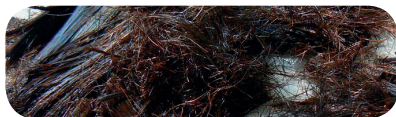
- Feuilles mortes
- Tontes de pelouse (faible quantité)
- Tailles de haie
- Fleurs et plantes coupées
- Mauvaises herbes sans graine
- Paille et foin
- Écorces d'arbres



COMPOSTER ?

Autres déchets

- **Cendres de bois, sciure et copeaux de bois**
- **Papiers et cartons** (fragmentés)
- **Papier absorbant** (style essuie-tout) **sans produit d'entretien**
- **Cheveux, poils d'animaux**



DÉCHETS INTERDITS

- **Mégots de cigarettes**
- **Charbon de barbecue**
- **Poussière d'aspirateur**
- **Excréments et litières d'animaux**
- **Déchets de viande, de poisson**
- **Laitages**
- **Pierres, gravats, verres**
- **Plantes malades ou traitées**
- **Journaux, magazines, briques alimentaires**
- **Graines et noyaux**
- **Huile de friture**
- **Tous les matériaux non biodégradables**



LES 5 ÉTAPES DU COMPOSTAGE

1- Démarrer

Au printemps ou à l'automne, gratter la terre et déposer au fond du composteur une couche de paille, d'herbes sèches ou de copeaux de bois pour faciliter l'aération.

2- Diversifier

Diversifier les apports en alternant les déchets de jardin, de cuisine, grossiers et fins, 50% sec et 50% humide. Les apports doivent se faire en petite quantité.



3- Retourner

Brasser, aérer et mélanger régulièrement le contenu du composteur. Un léger brassage avec une fourche au moment de l'apport de déchets pour éviter les mauvaises odeurs et le blocage des fermentations.

4- Humidifier

Pas de vie sans eau. Toujours s'assurer que le compost ne soit ni trop sec, ni trop humide. Ayez un arrosoir à proximité.

5- Optimiser

Broyer ou fragmenter les déchets de jardin les plus grossiers

INFOS PRATIQUES

Astuce : le test de la poignée

Pour vérifier l'humidité de votre compost, prenez une poignée de compost et pressez-la : si quelques gouttes perlent entre les doigts et que le matériau ne se disperse pas quand vous ouvrez la main, le compost a une bonne humidité.

→ Si un filet d'eau s'en échappe, il est trop mouillé.

→ Si rien ne coule et que le paquet se défait, il est trop sec.

Dans ce cas, arrosez-le !





PROBLÈMES ET SOLUTIONS

Problèmes	Causes	Solutions
Mauvaises odeurs	Tas trop humide	Ajouter des déchets secs, couvrir si possible.
	Aération insuffisante	Ajouter des déchets structurants, brasser plus fréquemment.
Présence de filaments blancs	Tas trop sec	Arroser le tas, mettre davantage de déchets humides (pelouses, déchets de cuisine...)
Grande quantité de moucheron	Présence de viande, poisson...	Si vous souhaitez les mettre au compost, il faut les enfouir ou les recouvrir par d'autres déchets et bien brasser le tas.
Présence de rongeurs	Compost pailleux ou un peu sec	Apporter davantage de déchets humides.
Les déchets ne se décomposent pas	Déchets trop grossiers	Fragmenter les déchets avant de les mettre dans le tas.
	Tas trop tassé	Brasser et apporter les déchets structurants.
	Température trop basse	Attendre l'arrivée du printemps.

UTILISATION DU COMPOST

Le compost jeune

Le compost jeune (de 3 à 6 mois) peut être étendu autour des arbres et entre les cultures.

Épandu à la surface du jardin, il poursuivra sa transformation en humus, tout en améliorant la structure du sol et en apportant des éléments fertilisants pour les plantes. Attention cependant à ne pas l'utiliser au potager ou aux pieds des jeunes plantes car il risque de détruire les jeunes racines.

Le compost mûr

Le compost mûr (10 mois et plus) est un terreau meuble, presque noir qui peut être utilisé comme amendement organique. Pour l'utilisation, il est conseillé de mélanger 1/3 de compost avec 2/3 de terre.





LA MÉTHODE DU PAILLAGE

C'est une technique qui permet de nourrir et/ou protéger le sol, en le recouvrant de matières organiques. Les tontes de pelouse, les feuilles mortes, les petites tailles d'arbres et d'arbustes et les copeaux de bois peuvent être utilisés en paillage. Pour pailler, il suffit de mettre un de ces matériaux directement à la surface du sol, éventuellement après l'ajout de compost, aux pieds des arbres et arbustes, des fleurs du jardin, ou dans le potager. Les gros éléments, feuilles mortes et petites branches, pourront être broyés à l'aide d'une tondeuse ou d'un broyeur avant leur utilisation en paillage, et seront ainsi plus facilement transformés en humus.

Pourquoi pratiquer le paillage ?

- Pour **garder l'humidité** et la température du sol, et réduire les apports d'eau.
- Pour **bloquer la lumière** et ainsi limiter le développement des mauvaises herbes.
- Pour **améliorer la structure et la fertilité du sol**, le paillage finissant par se transformer en humus.
- Pour **protéger les plantes** contre les maladies.
- Pour **stimuler la vie** du sol (vers de terre, micro-organismes).
- Pour **limiter l'apport de produits chimiques** (engrais, désherbants).





0 800 04 13 11 Service & appel gratuits



lacove.fr